

**denise e beppe berna**



*... la scelta*

# *... la scelta*

*gusto*

*rarietà*

*forma*

**40 anni d'arte**



© denise e beppe berna  
2018, bologna, italy

all ... by  
beppe berna

*opere*





Fiera Bergamo  
Via Lunga, Bergamo

**Stand n. 9**  
**Padiglione A**



13 – 21 Gennaio, 2018

# Bamana

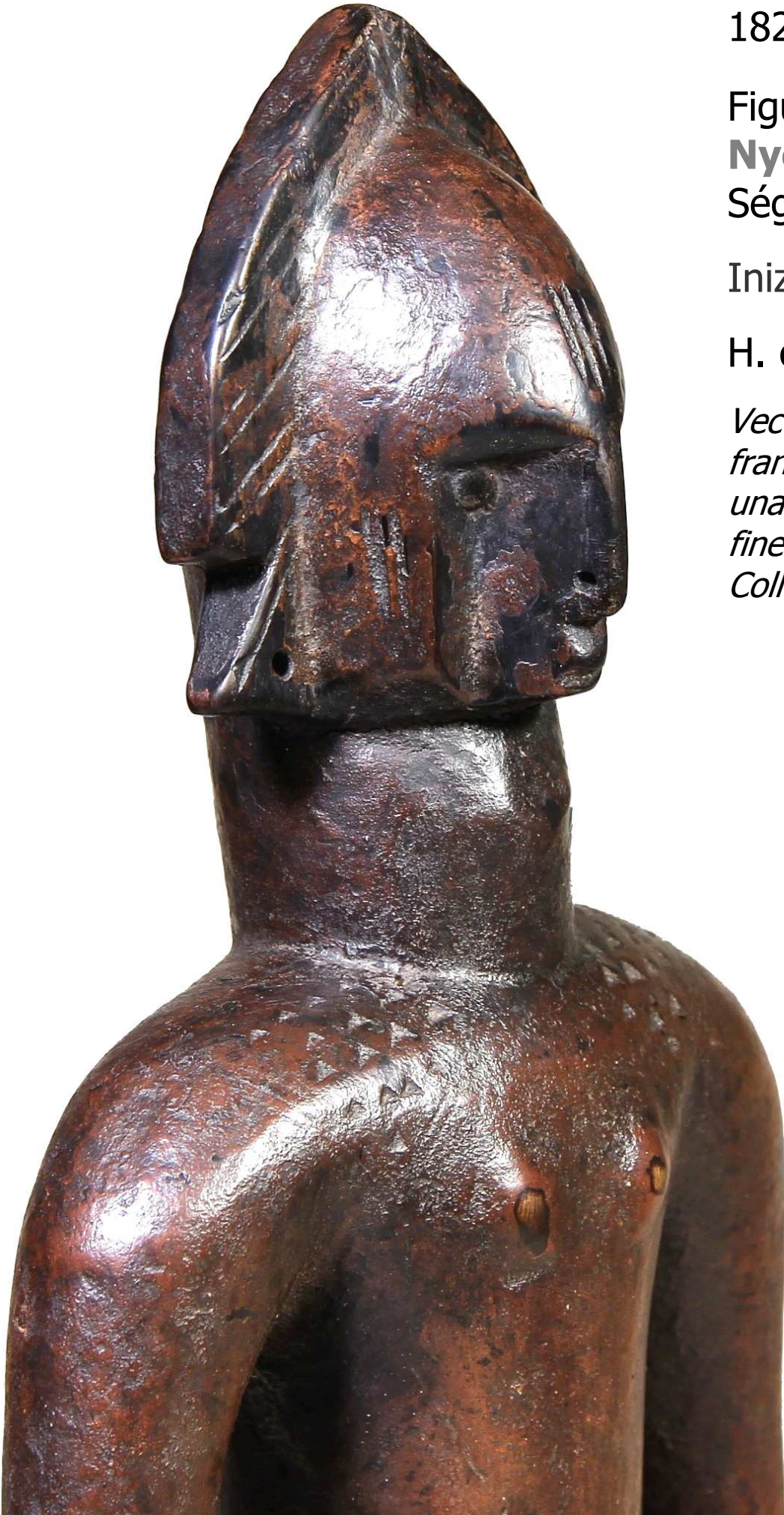
182X

Figura femminile **Jo Nyeleni**, Regione di Ségou.

Inizio XX secolo.

H. cm. 41

*Vecchia collezione francese acquisita presso una galleria parigina alla fine degli anni '60. Collezione privata, Paris.*





# Colima Protoclassico

186X

**Sciamano.**

100 a.C. / 250 d.C.

H. cm. 38

*Vecchie collezioni statunitensi.  
Denise e Beppe Berna, Bologna  
dal 1989.*

*Collezione privata italiana.*

*Esposto nel 1992: 'Biennale  
Internazionale Antiquariato',  
Milano.*







# Ngbandi/Ngbaka

176X

Superba e rara figura  
femminile.

H. cm. 33

*Probabilmente Pierre Dartevelle,  
Bruxelles.*

*Collezione Marceau Rivière,  
Paris.*

*Collezione privata, Paris.*







## Baule

183X

Rarissima maschera di **Gu**,  
il soffio vitale.

H. cm. 43

*Raccolta coloniale francese.  
Edward Klejman, Paris.  
Collezione privata, Paris.*



**Afo**

177X

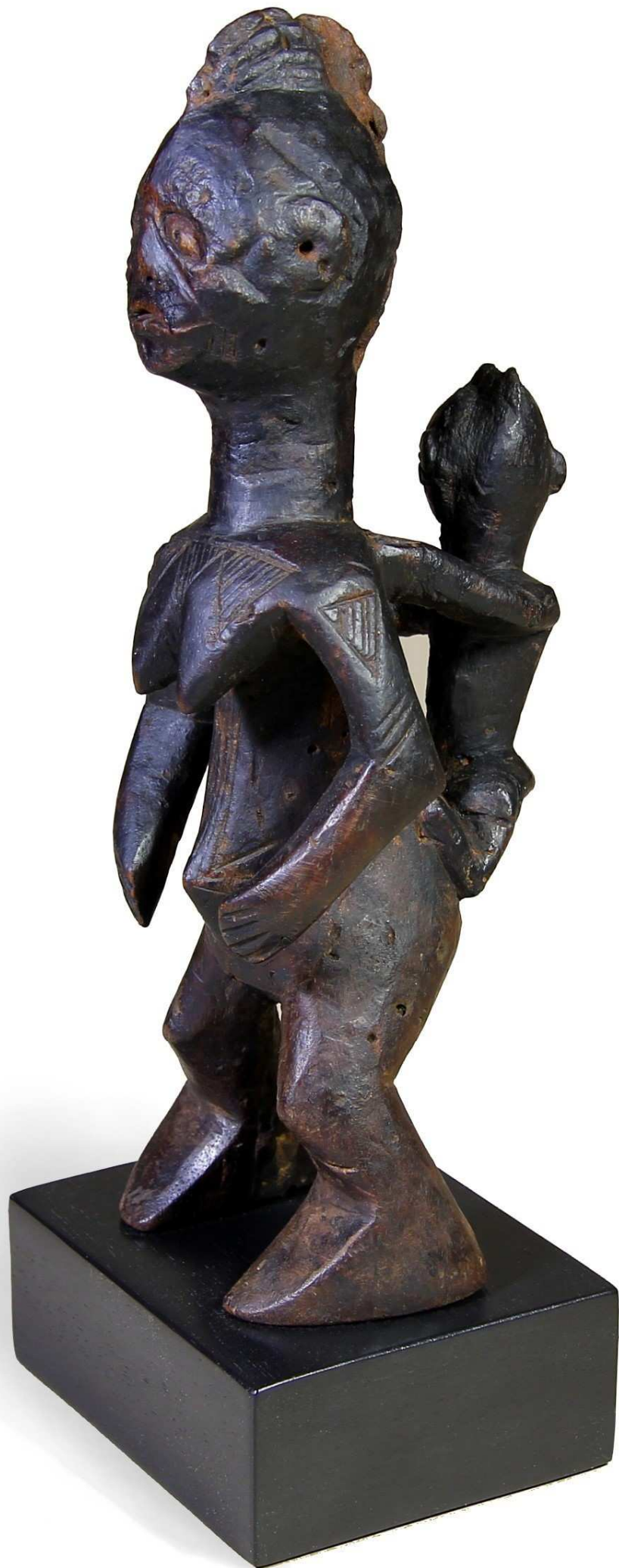
Figura sacra di maternità.

H. cm. 28

*Collezione Marceau Rivière,  
Paris, anni '70.*











## Ibo del Nord

184X

Maschera femminile della società maschile **mmwo**.

H. cm. 36,5

*Raccolta da Edward Klejman alla fine degli anni '60.  
Collezione privata, Paris.*





# Mumuye

187X

Straordinaria figura femminile.

Fine XIX / inizio XX secolo.

H. cm. 60

*Raccolta da Edward Klejman alla fine degli anni '60.*

*Collezione privata, Bologna.*

*Esposta alla mostra:*

*MUMUYE I, Galleria del Vicolo  
Quartirolo, Bologna, 1980.*





# Ejagham 'Ekoi'

179X

Il capolaroro delle  
teste Ekoi.

Verso 1910.

H. cm. 24,5.

*Museum Umlauff,  
Hamburg (1869-1943)  
cartellino N. 2399.  
Collezioni belghe.  
Importante collezione  
parigina.*





# Kaka

133V

Rarissima statua gianiforme.

H. cm. 54

*Raccolta da E. Klejman, primi anni '70.*









## **Dan del Nord**

131U

Straordinaria maschera femminile.

H. cm. 23

*David e Flora Mensah, Dakar.*

*Pierre Dartevelle, Bruxelles.*

*Pubblicata ed esposta in:*

*"Il Cacciatore Bianco / The White Hunter.*

*Memorie e rappresentazioni africane"*

*2017, FM Centro Arte Contemporanea, Milano.*





## Tsogho

185X

Importante reliquiario  
**bumba bwiti.**

Inizio XX secolo o  
antecedente.

H. cm. 28,5

*Raccolto da un francese  
negli anni '30.*



# Kongo, Yombe

180T

Eccezionale bastone di capo **mwala**.

H. totale cm. 88, figura cm. 12,5

XIX secolo.

*Carl Kjersmeier (1889-1961), Copenhagen.*

*Jan Lundberg, Malmö.*

*Pierre Darteville, Bruxelles.*

*Publicato ed esposto in:*

*"Il Cacciatore Bianco / The White Hunter.*

*Memorie e rappresentazioni africane"*

*2017, FM Centro Arte Contemporanea, Milano.*







# Mumuye

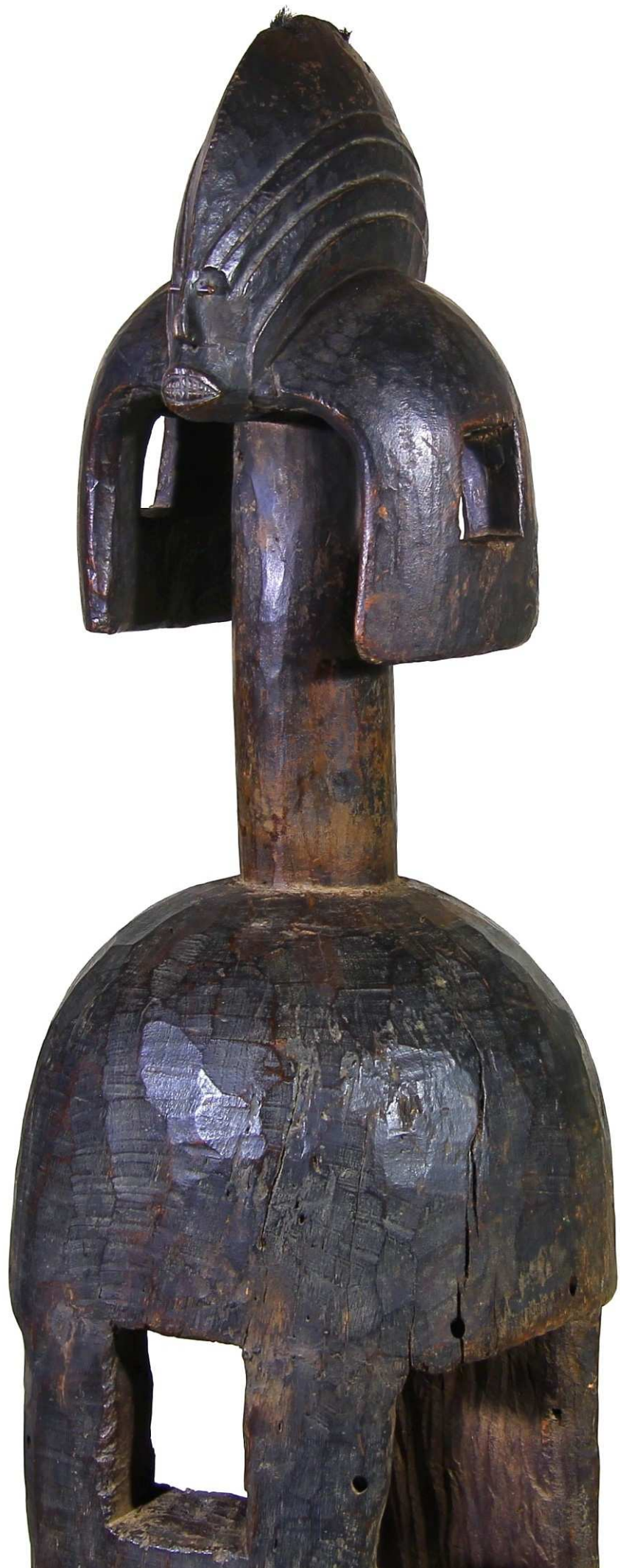
181X

Grande maschera **sukuru**  
del *Maestro di Malmö*.

H. cm. 94

*Raccolta da Edward Klejman  
negli anni '70.  
Collezione privata francese.*





# Kota, infl. Kwele

180X

Superba maschera **emboli**.

H. cm. 59

*Acquisita in Gabon presso dei missionari da un colonnello francese alla fine degli anni '60. Collezione privata francese.*





## Ibibio, Eket

178X

Figura femminile per le danze  
dei riti **ogbom**.

Uno dei più puri e dei più  
antichi esemplari conosciuti.

H. cm. 66,5

*Marceau Rivière, Paris, anni '70.  
Collezione privata, Paris.*





... per maggiori informazioni: [berna@debberna.it](mailto:berna@debberna.it)



Egitto, cm. 6  
XII/XVII dinastia

**Denise e Beppe Berna**

arte tribale - arte archeologica  
tribal art - ancient art

Via Borgo S. Pietro 43 - 40126 Bologna, Italy

Phone +39 051 253175

*su appuntamento - by appointment only*

copyright © d. & b. berna 2018